

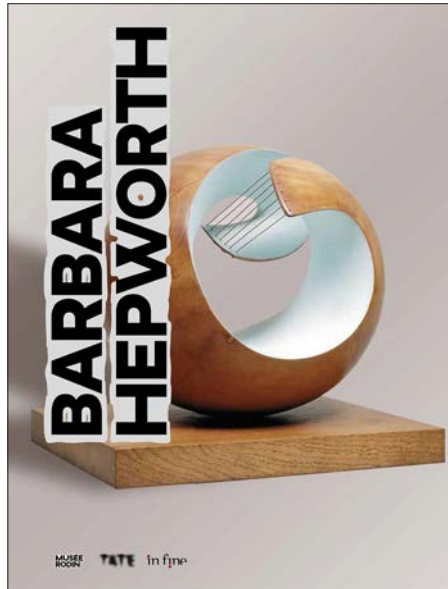
Disponible
le 31/10/2019

NOUVEAUTÉ LIVRE

Communiqué de presse

Contact Presse/Librairie :
Marc-Alexis Baranes
Tél. 01 87 39 84 62 / 06 69 95 13 87
mabaranes@infine-editions.fr

in fine
ÉDITIONS D'ART



BARBARA HEPWORTH

Une femme sculpteur

En réaction à Rodin, une première génération d'artistes commence, vers 1905, à effectuer un retour aux caractères fondateurs de la sculpture : cette recherche d'une plus grande épure, de Maillol à Brancusi, a inauguré au xx^e siècle un courant dit « organique ». Un second acte dans cette même veine se déroule durant les années 1920, en France autour de Jean Arp, et en Angleterre avec les créations de Henry Moore et de Barbara Hepworth. Puis viennent en France Isamu Noguchi, qui étudie auprès de Brancusi en 1928, Étienne Hajdu, Émile Gilioli, François Stahly. Ils sont rejoints dans cette esthétique par Marta Pan, arrivée à Paris en 1947.

Si Marta Pan et Alicia Penalba ont réussi à conquérir une véritable reconnaissance en France comme femme sculpteur, il en est tout autrement de Barbara Hepworth. Elle a pourtant développé une poétique propre et saisissante, qui s'empare du visiteur de l'atelier de St Ives et ne le quitte plus.

De son vivant, son aura est immense en Angleterre et elle est devenue l'une des artistes britanniques les plus reconnues du xx^e siècle, sur le plan international.

Avec son mari Ben Nicholson, elle fréquente les milieux artistiques français à partir des années 1930. Elle visite Brancusi, Picasso, Braque, Mondrian, rencontre Arp, Calder, Miró, est familière de Gabo, Moholy-Nagy... Invitée par Herbin et Héliou à faire partie d'Abstraction-Création, elle y expose en 1934, avant d'être présente au Salon des Réalités Nouvelles (1947).

Le musée Rodin est l'un des rares lieux français dans lesquels Barbara Hepworth a présenté ses œuvres, à quatre reprises, entre 1956 et 1971. Par un curieux retour des choses, il revient aujourd'hui à cette institution, qui l'a accueillie lors de manifestations collectives il y a plus de 60 ans, de présenter pour la première fois au public parisien la quintessence de son univers.

(Extrait de l'Avant-propos du catalogue par Catherine Chevillot et Sara Matson)

Sous la direction de
Catherine Chevillot, conservateur général du patrimoine, directrice du musée Rodin,
Sara Matson, conservateur chargée des expositions et des collections permanentes, conservateur en chef du Barbara Hepworth Museum, Tate St Ives

Avec la contribution de
Alan Bowness, historien de l'art, Hepworth Estate et **Sophie Bowness**, historienne de l'art, Hepworth Estate.

Prix de vente 35,00 € TTC
256 pages
300 illustrations
22 x 28 cm
Cartonné contrecollé
TVA 5,5 %
Version française

Disponible le 31/10/2019

Diffusion - Distribution :
CDE1 - SODIS



in fine

SFPA 10, boulevard de Grenelle • CS 10817 • 75738 Paris Cedex 15
SIRET B 304 951 460 00068 • TVA intra-communautaire FR 56304951460

Retrouvez-nous sur www.infine-editions.fr
Diffusion-distribution : CDE - SODIS

Disponible
le 31/10/2019

NOUVEAUTÉ LIVRE

Communiqué de presse

Contact Presse/Librairie :
Marc-Alexis Baranes
Tél. 01 87 39 84 62 / 06 69 95 13 87
mabaranes@infine-editions.fr

in fine
ÉDITIONS D'ART

BARBARA HEPWORTH



7 Préface
Anne Barlow, Catherine Chevillot

9 Avant-propos
Sara Matson, Catherine Chevillot

12 Essais
14 Barbara Hepworth, une vision
du monde
Catherine Chevillot

22 Communauté et vitalité :
Barbara Hepworth à St Ives
Sara Matson

32 Barbara Hepworth et Paris
Sophie Bowness

42 Entretien avec Alan Bowness
Catherine Chevillot, Sara Matson

52 Barbara Hepworth,
lectrice de Rilke
Rachel Rose Smith

58 Sculpture et lecture : la bibliothèque
de Barbara Hepworth
Clare Nadal

66 Catalogue

68 Barbara Hepworth et la France

114 La reconnaissance internationale

134 L'atelier

164 « La joie vivante des formes »

194 Archives

196 1933 - Texte sans titre, *Abstraction-
Création : art non figuratif*

197 1946 - « Approach to sculpture »,
Studio

200 1951 - « ARTISTS ON ART : Barbara
Hepworth et Reg Butler », BBC

205 1952 - Propos de Barbara Hepworth,
Barbara Hepworth: Carvings and Drawings

218 1954 - Textes de Barbara Hepworth,
*Barbara Hepworth: A Retrospective
Exhibition of Carvings and Drawings from
1927 to 1954*

222 1955 - « Vers une architecture
ouverte », réponse à un questionnaire
de l'Unesco

224 1962 - « Artist's notes on technique »,
Barbara Hepworth

225 1964 - Discours d'inauguration
de *Single Form*, Nations unies

226 1966 - « A Sculptor's Landscape »,
*Barbara Hepworth: Drawings from
a Sculptor's Landscape*

229 1967 - Edwin Mullins, « Scale and
Monumentality: Notes and Conversations
on the Recent Work of Barbara Hepworth »,
Sculpture International

231 1971 - « Alan Bowness : conversations
avec Barbara Hepworth », *The Complete
Sculpture of Barbara Hepworth 1960-69*

240 Annexes

240 Barbara Hepworth (1903-1975)
Sophie Bowness

246 Bibliographie indicative

248 Index des noms propres
et des titres d'œuvres

256 Crédits photographiques

in fine

SFPA 10, boulevard de Grenelle • CS 10817 • 75738 Paris Cedex 15
SIRET B 304 951 460 00068 • TVA intra-communautaire FR 56304951460

Retrouvez-nous sur www.infine-editions.fr
Diffusion-distribution : CDE - SODIS

Disponible
le 31/10/2019

NOUVEAUTÉ LIVRE
Communiqué de presse

Contact Presse/Librairie :
Marc-Alexis Baranes
Tél. 01 87 39 84 62 / 06 69 95 13 87
mabaranes@infine-editions.fr

in fine
ÉDITIONS D'ART

BARBARA HEPWORTH



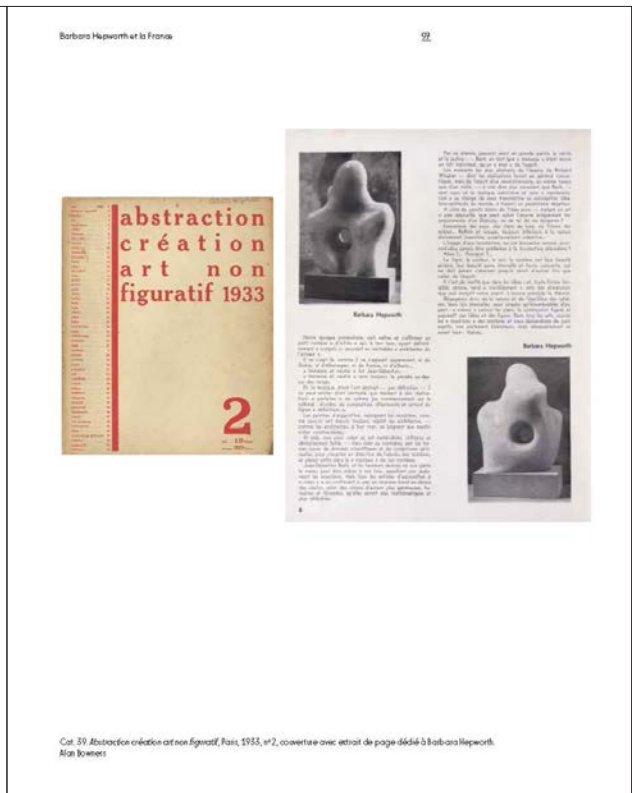
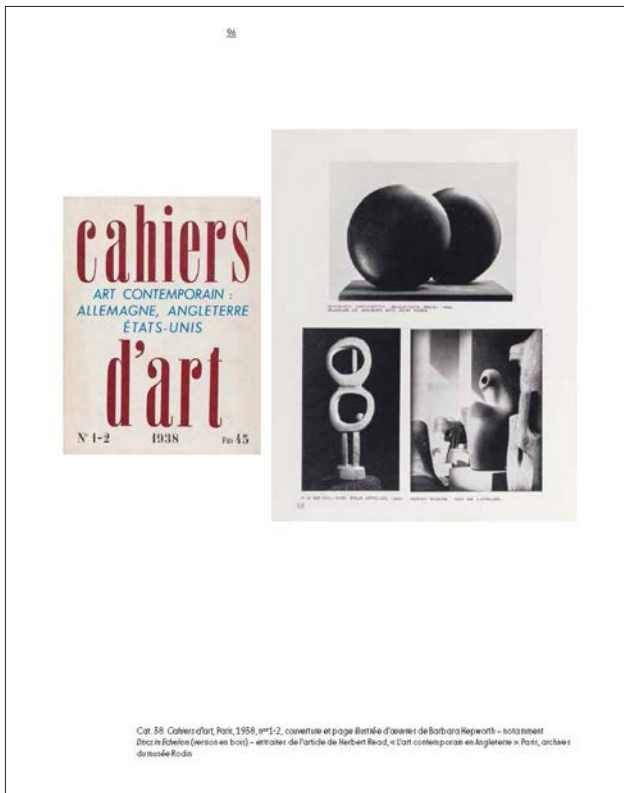
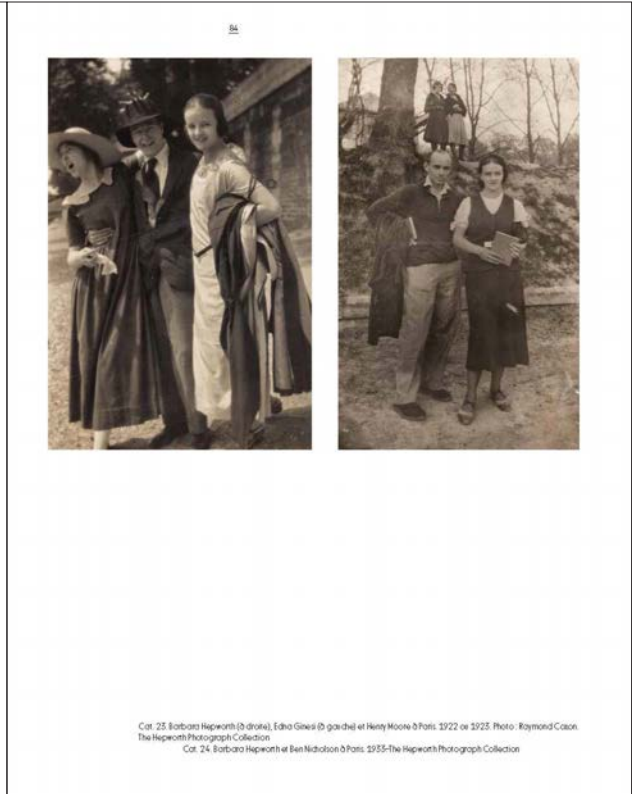
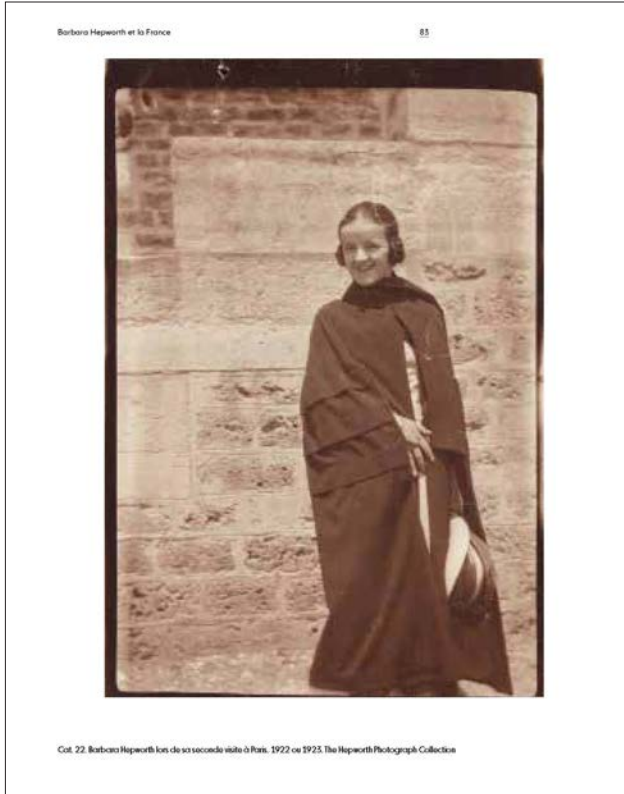
Disponible
le 31/10/2019

NOUVEAUTÉ LIVRE
Communiqué de presse

Contact Presse/Librairie :
Marc-Alexis Baranes
Tél. 01 87 39 84 62 / 06 69 95 13 87
mabaranes@infine-editions.fr



BARBARA HEPWORTH



Disponible
le 31/10/2019

NOUVEAUTÉ LIVRE

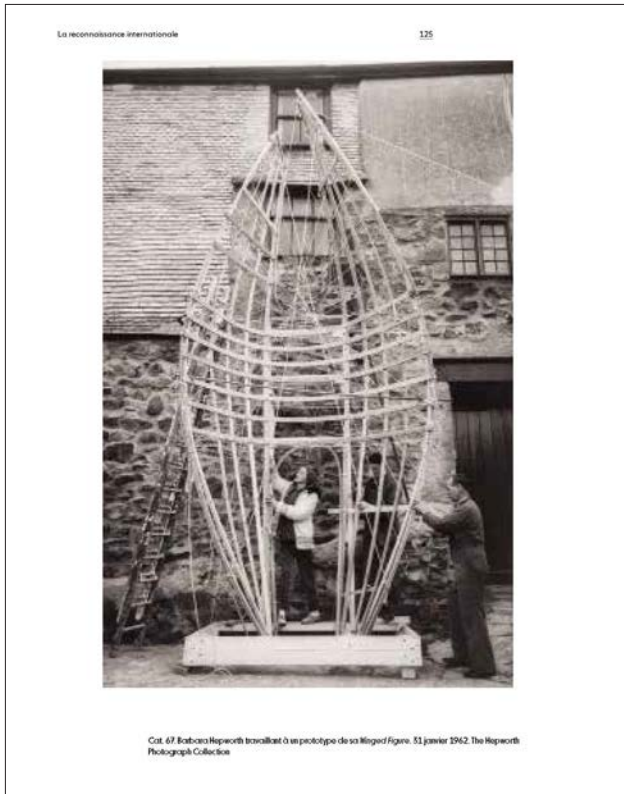
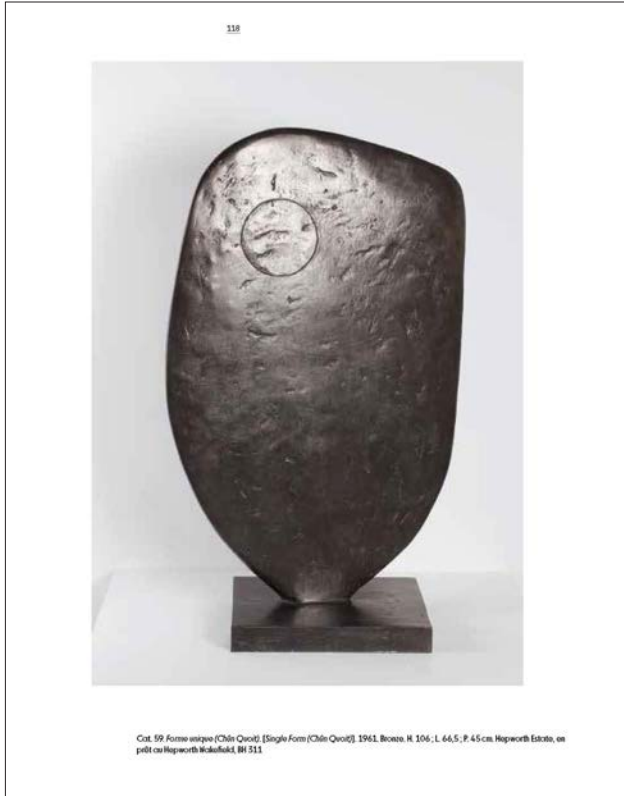
Communiqué de presse

Contact Presse/Librairie :
Marc-Alexis Baranes
Tél. 01 87 39 84 62 / 06 69 95 13 87
mabaranes@infine-editions.fr

in fine

ÉDITIONS D'ART

BARBARA HEPWORTH



in fine

SFPA 10, boulevard de Grenelle • CS 10817 • 75738 Paris Cedex 15
SIRET B 304 951 460 00068 • TVA intra-communautaire FR 56304951460

Retrouvez-nous sur www.infine-editions.fr
Diffusion-distribution : CDE - SODIS

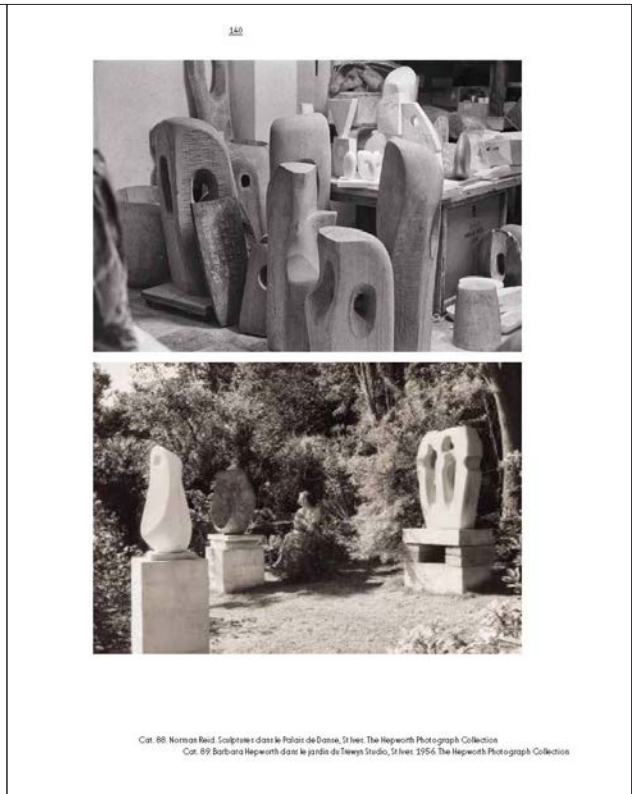
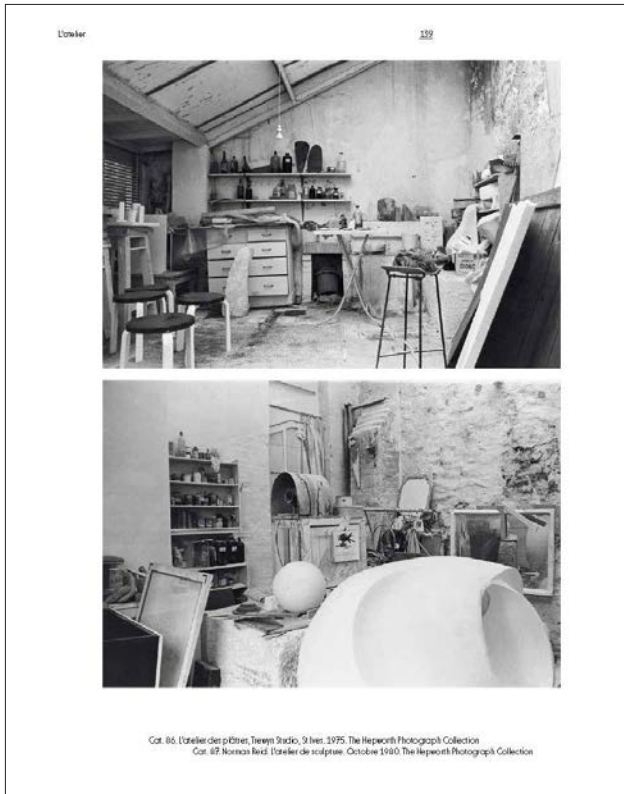
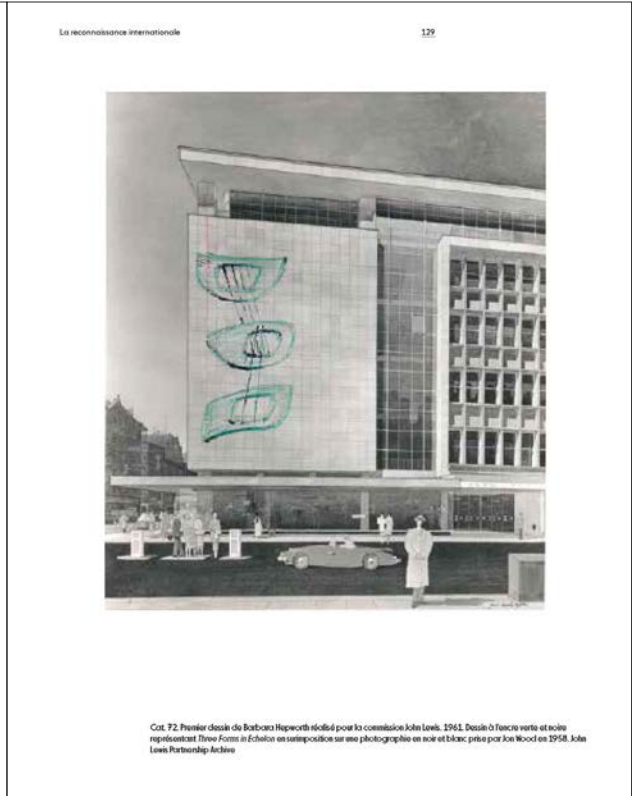
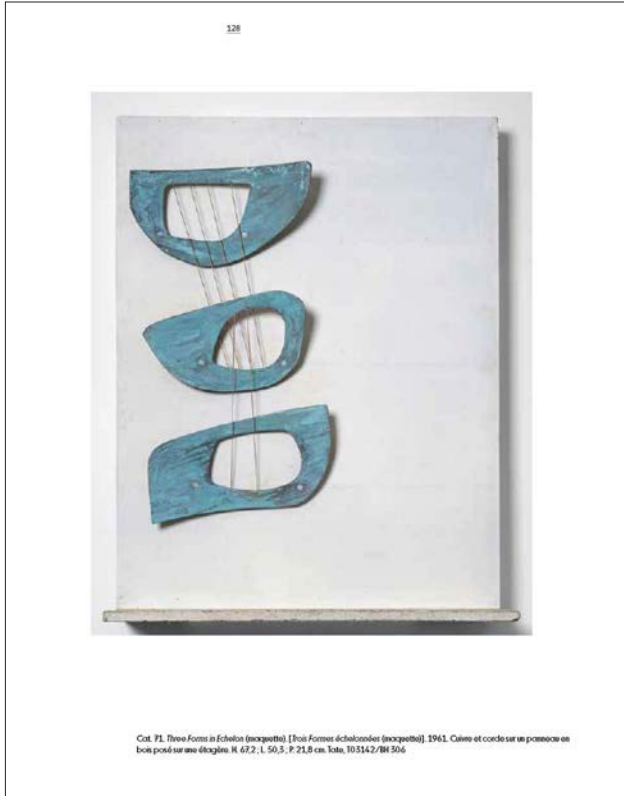
Disponible
le 31/10/2019

NOUVEAUTÉ LIVRE
Communiqué de presse

Contact Presse/Librairie :
Marc-Alexis Baranes
Tél. 01 87 39 84 62 / 06 69 95 13 87
mabaranes@infine-editions.fr

in fine
ÉDITIONS D'ART

BARBARA HEPWORTH



in fine

SFPA 10, boulevard de Grenelle • CS 10817 • 75738 Paris Cedex 15
SIRET B 304 951 460 00068 • TVA intra-communautaire FR 56304951460

Retrouvez-nous sur www.infine-editions.fr
Diffusion-distribution : CDE - SODIS

Disponible
le 31/10/2019

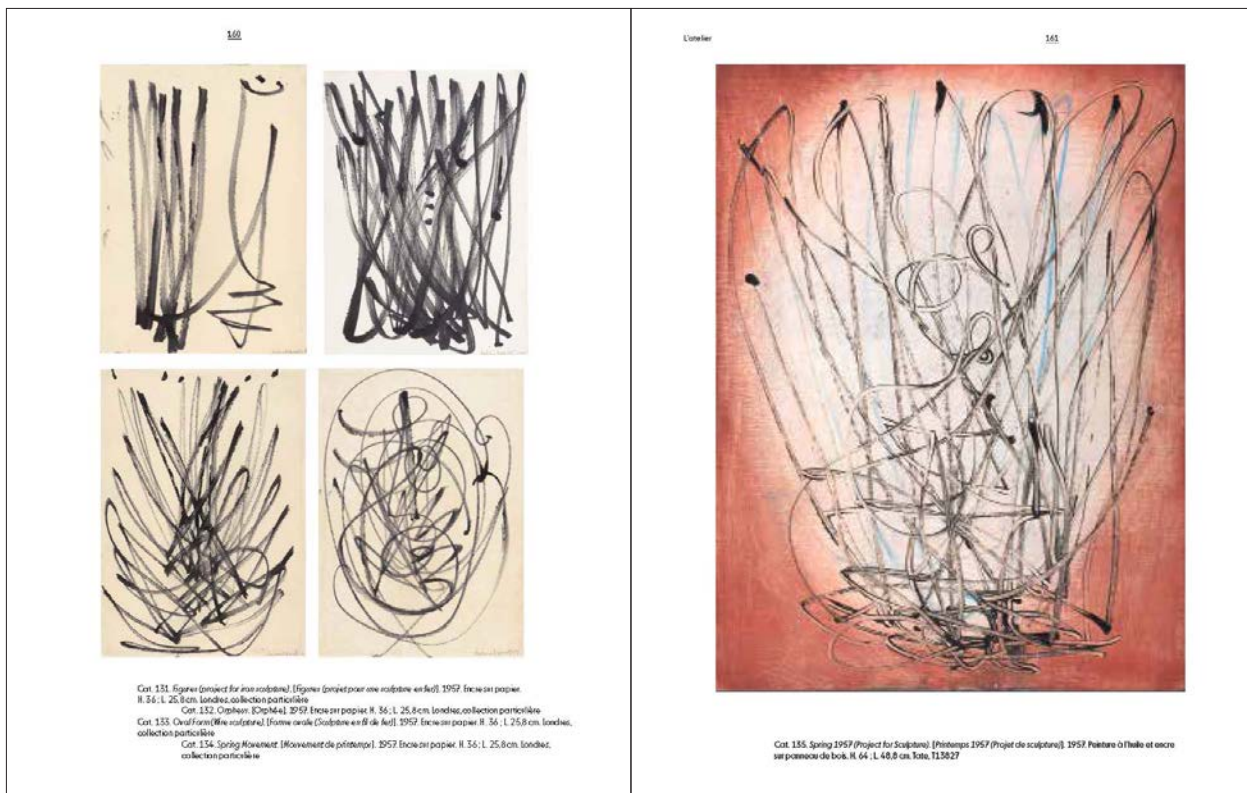
NOUVEAUTÉ LIVRE

Communiqué de presse

Contact Presse/Librairie :
Marc-Alexis Baranes
Tél. 01 87 39 84 62 / 06 69 95 13 87
mabaranes@infine-editions.fr

in fine
ÉDITIONS D'ART

BARBARA HEPWORTH



in fine

SFPA 10, boulevard de Grenelle • CS 10817 • 75738 Paris Cedex 15
SIRET B 304 951 460 00068 • TVA intra-communautaire FR 56304951460

Retrouvez-nous sur www.infine-editions.fr
Diffusion-distribution : CDE - SODIS

Disponible
le 31/10/2019

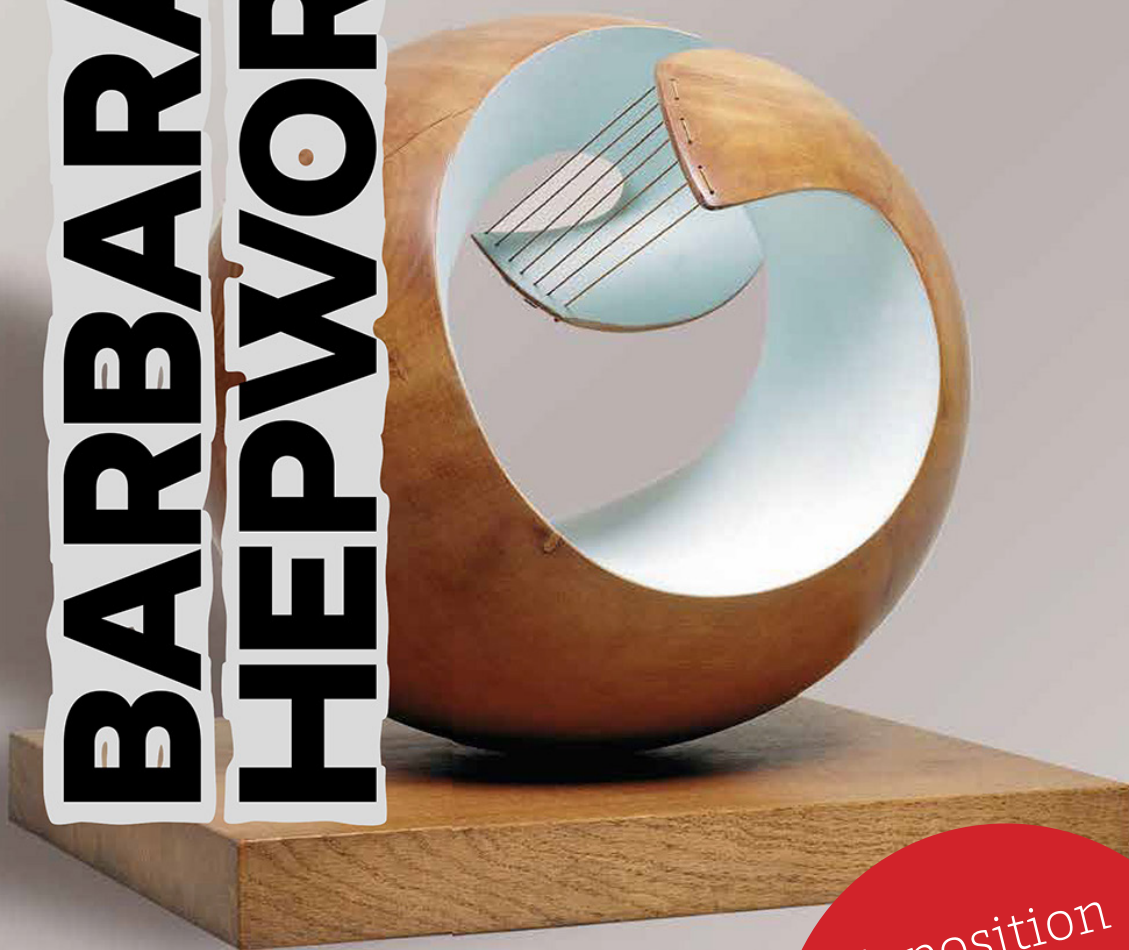
NOUVEAUTÉ LIVRE
Communiqué de presse

Contact Presse/Librairie :
Marc-Alexis Baranes
Tél. 01 87 39 84 62 / 06 69 95 13 87
mabaranes@infine-editions.fr

in fine
ÉDITIONS D'ART

BARBARA HEPWORTH

**BARBARA
HEPWORTH**



MUSÉE
RODIN

TATE

in fine

Exposition
Musée Rodin
Paris
du 5 novembre 2019
au 22 mars 2020

in fine

SFPA 10, boulevard de Grenelle • CS 10817 • 75738 Paris Cedex 15
SIRET B 304 951 460 00068 • TVA intra-communautaire FR 56304951460

Retrouvez-nous sur www.infine-editions.fr
Diffusion-distribution : CDE - SODIS