

Disponible
le 05/12/2019

NOUVEAUTÉ LIVRE
Communiqué de presse

Contact Presse/Librairie :
Marc-Alexis Baranes
Tél. 01 87 39 84 62 / 06 69 95 13 87
mabaranes@infine-editions.fr

in fine
ÉDITIONS D'ART

Léonard de Vinci. L'énigme des images



in fine

SFPA 10, boulevard de Grenelle • CS 10817 • 75738 Paris Cedex 15
SIRET B 304 951 460 00068 • TVA intra-communautaire FR 56304951460

Retrouvez-nous sur www.infine-editions.fr
Diffusion-distribution : CDE - SODIS

Disponible
le 05/12/2019

NOUVEAUTÉ LIVRE

Communiqué de presse

Contact Presse/Librairie :
Marc-Alexis Baranes
Tél. 01 87 39 84 62 / 06 69 95 13 87
mabaranes@infine-editions.fr

in fine
ÉDITIONS D'ART



Léonard de Vinci

L'ÉNIGME DES IMAGES

Pour Léonard de Vinci, l'art est « una cosa mentale » (un processus mental). A partir des plis, des drapés, des rubans, des tresses des cheveux et des ornements d'entrelacs, Jeanette Zwingenberger révèle un regard totalement inédit sur Léonard de Vinci : Comment l'artiste a développé ses figures dans l'espace, a construit des plans architecturaux, des circulations à l'intérieur des tableaux et a élaboré à travers ses schéma, des structures du vivant, des influences venant de l'Orient et de la broderie.

La première partie du livre est consacrée aux Madones à l'enfant et au mystère de l'Immaculée Conception. En explorant les paysages sauvages et arides, les arrières plans sont essentiels pour toutes ses compositions. Cavernes et montagnes constituent une topographie réelle et imaginaire à la fois. En posant la question des origines, Léonard juxtapose le temps de la chrétienté au temps géologique de la création de l'univers.

La deuxième partie est consacrée à l'artiste, philosophe de la nature, anatomiste et géologue. Léonard étudie les phénomènes de turbulences, la dynamique des flux des nuages, des vagues, tout comme la pression du sang dans le corps. Pour lui, l'ordre et le chaos sont deux principes complémentaires du mouvement perpétuel : la force vitale de la nature qui anime l'univers.

Texte de

Jeannette Zwingenberger,

historienne de l'art et commissaire d'exposition indépendante. membre de AICA l'Association internationale des critiques d'art et collabore à plusieurs catalogues et publications dans des revues. Elle travaille sur les anamorphoses, les images en transformations et les images doubles dans l'histoire de l'art.

Prix de vente 22,00 € TTC

96 pages

50 illustrations

17 x 24 cm

Broché avec rabats

TVA 5,5 %

Version française

Disponible le 05/12/2019

Diffusion – Distribution :

CDE – SODIS



9 782902 302123

in fine

SFPA 10, boulevard de Grenelle • CS 10817 • 75738 Paris Cedex 15
SIRET B 304 951 460 00068 • TVA intra-communautaire FR 56304951460

Retrouvez-nous sur www.infine-editions.fr
Diffusion-distribution : CDE - SODIS

Disponible
le 05/12/2019

NOUVEAUTÉ LIVRE

Communiqué de presse

Contact Presse/Librairie :
Marc-Alexis Baranes
Tél. 01 87 39 84 62 / 06 69 95 13 87
mabaranes@infine-editions.fr

in fine
ÉDITIONS D'ART

Léonard de Vinci. L'énigme des images

La rencontre avec les œuvres et les écrits de Léonard de Vinci a amené Jeanette Zwingenberger à une quête initiatique et à un questionnement sur l'origine de la vie, le mystère de l'incarnation divine et la force vitale de la nature.

Dans ce livre, grâce à des analyses inédites de *l'Annonciation*, *La Vierge aux Rochers*, la *Joconde*, *l'Homme de Vitruve* ou encore du plan du château de Chambord, elle explore les facettes inédites de ce génie universel, à la fois artiste, musicien, architecte, ingénieur et scientifique et apporte des réponses à bien des mystères.

Jeanette Zwingenberger analyse à travers des œuvres clés et des citations de Léonard de Vinci, cette pensée à la fois visuelle et analytique, **une écriture en images.**

Sommaire

INTRODUCTION

LE MYSTÈRE DES MADONES

L'Annonciation : l'espace céleste et l'espace terrestre

Le pli doré de la Vierge : la matrice originelle

– *Madone Benoît* : le corps ouvert, le corps fermé

– Francesco Galli, *Madonna Lia* : la quête de l'engendrement

– Dessins anatomiques : origine de la vie

Sainte Anne, la Vierge et l'Enfant Jésus : la Trinité terrestre

– Entrelacs de corps

– À vol d'oiseau

La Vierge aux rochers : « Nostra Donna »

– La confrérie franciscaine et les interprétations théologiques

– La grotte mystérieuse

– Marie, montagne sacrée dans la tradition byzantine

– Les entrailles de la Terre et celles de la Vierge

– *La Vierge aux rochers* : paysages des origines

– Le sanctuaire de saint François d'Assise, la Verna

Mona Lisa : visage versus paysage

– Le Val di Chiana : cieux, terres et abîmes

– Cosmogonie, micro et macrocosme

HOMME DE VITRUVÉ : L'ORDONNANCE DU CORPS, DU MONDE ET DE L'UNIVERS

Les solides platoniciens et la géométrie exceptionnelle

La structure dynamique du vivant

Les nœuds dorés de la sala delle Asse

Les entrelacs de *l'Accademia Leonardi Vinci*

L'allégorie de la chaîne d'or

LE CHÂTEAU DE CHAMBORD, GÉOMÉTRIE SECRÈTE

Le plan invisible de la construction de Chambord : construction et mesures

L'ordre des proportions

Le nombre dans la construction

La symbolique royale

CONCLUSION

La quête du savoir de Léonard de Vinci

BIBLIOGRAPHIE SÉLECTIVE

in fine

SFPA 10, boulevard de Grenelle • CS 10817 • 75738 Paris Cedex 15
SIRET B 304 951 460 00068 • TVA intra-communautaire FR 56304951460

Retrouvez-nous sur www.infine-editions.fr
Diffusion-distribution : CDE - SODIS

Disponible
le 05/12/2019

NOUVEAUTÉ LIVRE

Communiqué de presse

Contact Presse/Librairie :
Marc-Alexis Baranes
Tél. 01 87 39 84 62 / 06 69 95 13 87
mabaranes@infine-editions.fr

in fine
ÉDITIONS D'ART

Léonard de Vinci. L'énigme des images

La réalisation de ce livre n'a été possible que grâce au concours de plusieurs personnes à qui je voudrais témoigner toute ma gratitude. Je remercie particulièrement Bertrand Triboulet avec qui j'ai décrypté le plan invisible de Chambord dans le chapitre de la Géométrie secrète. Je remercie Jean Gérard pour son soutien savant, Jean-François Chabaud pour son initiation à la topologie, Alvisé Passigli pour sa générosité, Jean d'Haussonville pour son accueil chaleureux à Chambord, Laurette Thomas pour son regard perspicace, Gianluca Guaitoli et Carlotta Bertelli pour leurs photographies si révélatrices, Deborah Hirsch pour sa contribution amicale et tous les amis qui m'ont accompagnée et encouragée dans cette aventure.

L'ouvrage a vu le jour grâce à Patrick de Rorre de la société E.N.P. et Franck Lebourg de la société Comedia Sécurité.



LÉONARD DE VINCI

L'énigme des images

Jeanette Zwingenberger

in fine



Sommaire

- 7 | INTRODUCTION
- 8 | **LE MYSTÈRE DES MADONES**
- 10 | L'Annonciation : l'espace céleste et l'espace terrestre
- 15 | Le pli doré de la Vierge : la matrice originelle
Madone Benois : le corps ouvert, le corps fermé
Francesco Galli, *Madonna Lio : la quête de l'engendrement*
Dessins anatomiques : origine de la vie
- 22 | Sainte Anne, la Vierge et l'Enfant Jésus : la Trinité terrestre
Entrelacs de corps
À vol d'oiseau
- 32 | La Vierge aux rochers : « Nostra Donna »
La confrérie franciscaine et les interprétations théologiques
La grotte mystérieuse
Marie, montagne sacrée dans la tradition byzantine
Les entrailles de la Terre et celles de la Vierge
Le Vierge aux rochers : paysages des origines
Le sanctuaire de saint François d'Assise, la Verna
- 46 | *Mona Lio : visage versus paysage*
Le Val di Chiana : cieux, terres et abîmes
Cosmogonie, micro et macrocosme
- 52 | **HOMME DE VITRUVÉ : L'ORDONNANCE DU CORPS, DU MONDE ET DE L'UNIVERS**
- 56 | Les solides platoniciens et la géométrie exceptionnelle
- 58 | La structure dynamique du vivant
- 60 | Les nœuds dorés de la sala delle Asse
- 65 | Les entrelacs de l'Accademia Leonardo Vinci
- 68 | L'allégorie de la chaîne d'or
- 73 | **LE CHÂTEAU DE CHAMBORD, GÉOMÉTRIE SECRÈTE**
Avec la collaboration de Bertrand Triboulet
- 77 | Le plan invisible de la construction de Chambord : construction et mesures
- 79 | L'ordre des proportions
- 80 | Le nombre dans la construction
- 85 | La symbolique royale
- 91 | CONCLUSION
- 92 | La quête du savoir de Léonard de Vinci
- 94 | BIBLIOGRAPHIE SÉLECTIVE

Page de gauche
10 | Léonard de Vinci,
La Madone Benois, détail

in fine

SFPA 10, boulevard de Grenelle • CS 10817 • 75738 Paris Cedex 15
SIRET B 304 951 460 00068 • TVA intra-communautaire FR 56304951460

Retrouvez-nous sur www.infine-editions.fr
Diffusion-distribution : CDE - SODIS

Disponible
le 05/12/2019

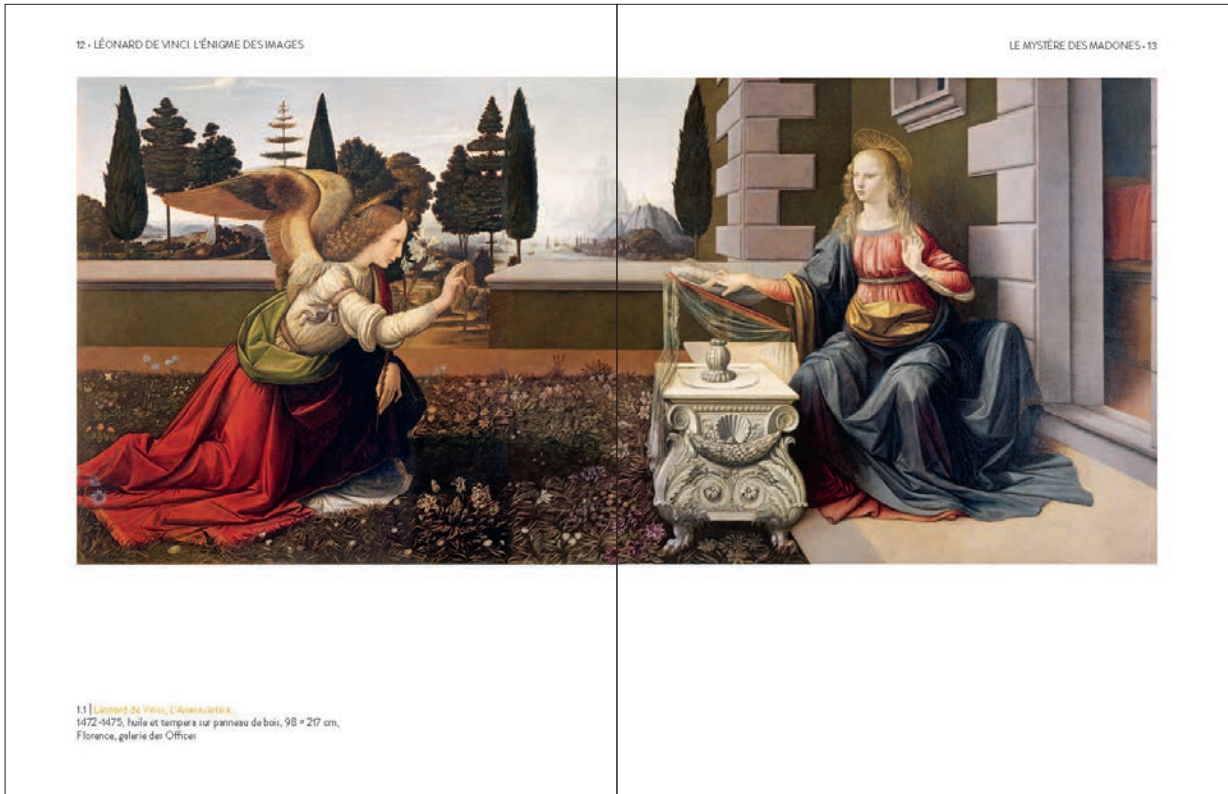
NOUVEAUTÉ LIVRE

Communiqué de presse

Contact Presse/Librairie :
Marc-Alexis Baranes
Tél. 01 87 39 84 62 / 06 69 95 13 87
mabaranes@infine-editions.fr



Léonard de Vinci. L'énigme des images



SFPA 10, boulevard de Grenelle • CS 10817 • 75738 Paris Cedex 15
SIRET B 304 951 460 00068 • TVA intra-communautaire FR 56304951460

Retrouvez-nous sur www.infine-editions.fr
Diffusion-distribution : CDE - SODIS

Disponible
le 05/12/2019

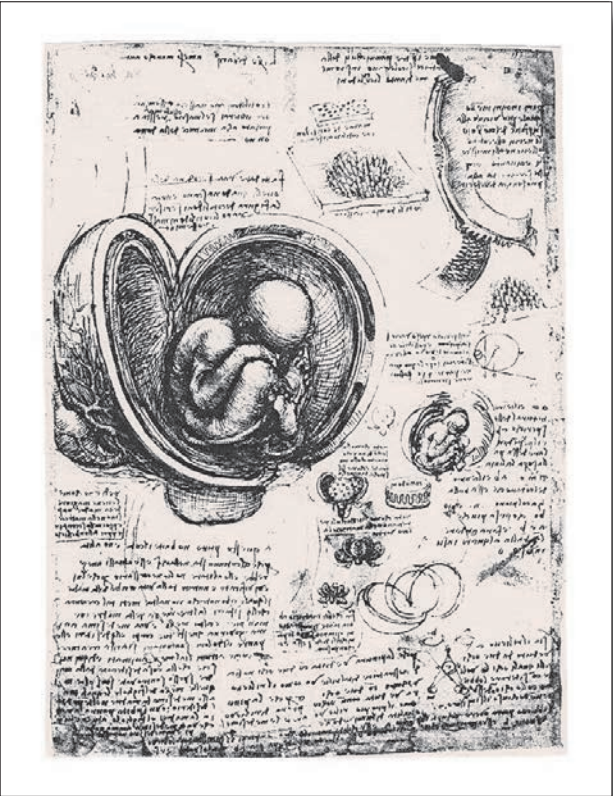
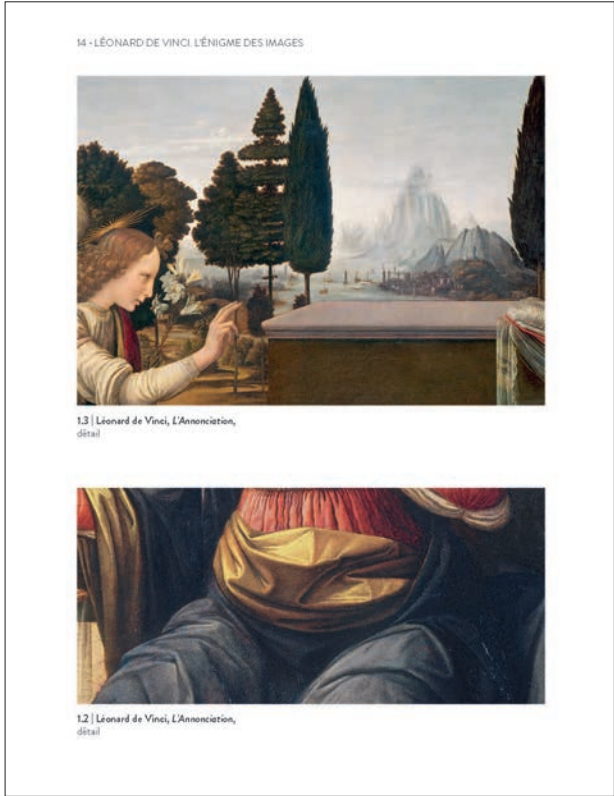
NOUVEAUTÉ LIVRE

Communiqué de presse

Contact Presse/Librairie :
Marc-Alexis Baranes
Tél. 01 87 39 84 62 / 06 69 95 13 87
mabaranes@infine-editions.fr



Léonard de Vinci. L'énigme des images



SFPA 10, boulevard de Grenelle • CS 10817 • 75738 Paris Cedex 15
SIRET B 304 951 460 00068 • TVA intra-communautaire FR 56304951460

Retrouvez-nous sur www.infine-editions.fr
Diffusion-distribution : CDE - SODIS

Disponible
le 05/12/2019

NOUVEAUTÉ LIVRE

Communiqué de presse

Contact Presse/Librairie :
Marc-Alexis Baranes
Tél. 01 87 39 84 62 / 06 69 95 13 87
mabaranes@infine-editions.fr

in fine
ÉDITIONS D'ART

Léonard de Vinci. L'énigme des images



LE CHÂTEAU DE CHAMBORD

GÉOMÉTRIE SECRÈTE

CONCLUSION



La rencontre avec les œuvres et les écrits de Léonard de Vinci a amené Jeanette Zwingenberger à une quête initiatique et à un questionnement sur l'origine de la vie, le mystère de l'incarnation divine et la force vitale de la nature.

Dans ce livre, grâce à des analyses inédites de l'Annonciation, La Vierge aux Rochers, la Joconde, l'Homme de Vitruve ou encore du plan du château de Chambord, elle explore les facettes inédites de ce génie universel, à la fois artiste, musicien, architecte, ingénieur et scientifique et apporte des réponses à bien des mystères.

Spécialiste de la Renaissance, Jeanette Zwingenberger enseigne l'histoire de l'art à Paris 1 Panthéon-Sorbonne.



in fine

SFPA 10, boulevard de Grenelle • CS 10817 • 75738 Paris Cedex 15
SIRET B 304 951 460 00068 • TVA intra-communautaire FR 56304951460

Retrouvez-nous sur www.infine-editions.fr
Diffusion-distribution : CDE - SODIS

Disponible
le 05/12/2019

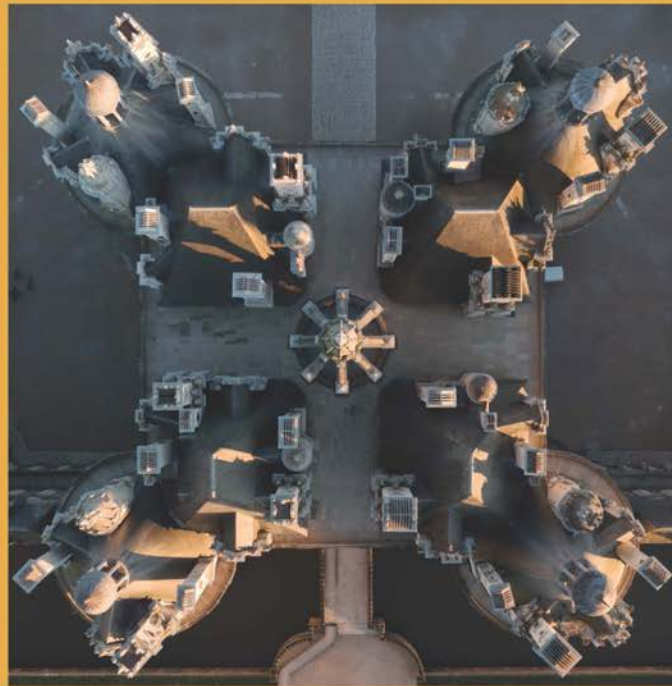
NOUVEAUTÉ LIVRE

Communiqué de presse

Contact Presse/Librairie :
Marc-Alexis Baranes
Tél. 01 87 39 84 62 / 06 69 95 13 87
mabaranes@infine-editions.fr

in fine
ÉDITIONS D'ART

Léonard de Vinci. L'énigme des images



La rencontre avec les œuvres et les écrits de Léonard de Vinci a amené Jeanette Zwingenberger à une quête initiatique et à un questionnement sur l'origine de la vie, le mystère de l'incarnation divine et la force vitale de la nature.

Dans ce livre, grâce à des analyses inédites de l'Annonciation, La Vierge aux Rochers, la Joconde, l'Homme de Vitruve ou encore du plan du château de Chambord, elle explore les facettes inédites de ce génie universel, à la fois artiste, musicien, architecte, ingénieur et scientifique et apporte des réponses à bien des mystères.

Spécialiste de la Renaissance, Jeanette Zwingenberger enseigne l'histoire de l'art à Paris 1 Panthéon-Sorbonne.

978-2-902302-12-3 22€



in fine

SFPA 10, boulevard de Grenelle • CS 10817 • 75738 Paris Cedex 15
SIRET B 304 951 460 00068 • TVA intra-communautaire FR 56304951460

Retrouvez-nous sur www.infine-editions.fr
Diffusion-distribution : CDE - SODIS