

# Écartés et correspondances



Le musée Barbier-Mueller  
—  
& Jacques Kaufmann,  
—  
artiste céramiste  
—



MUSÉE BARBIER-MUELLER  
GENÈVE

# **ÉcartS et correspondances**

## **Le musée Barbier-Mueller & Jacques Kaufmann, artiste céramiste**

**30 mars au 2 octobre 2022**

### **Sommaire**

- Exposition
- Catalogue
- Activités pour les publics
- Parcours biographique de Jacques Kaufmann
- Présentation du musée Barbier-Mueller
- Informations pratiques

## Exposition

L'exposition s'est construite autour de rapprochements entre des pièces sélectionnées dans les collections Barbier-Mueller et des œuvres que Jacques Kaufmann a réalisées dans son atelier et dans le monde, sur des temps longs, tentant d'en cerner les points de rencontre comme les écarts.

Le regardeur faisant le tableau, cette exposition met en lien des œuvres d'origines, de temporalités, de matérialités diverses, de sorte que le visiteur recrée pour lui-même ses propres correspondances, enrichissant les résonances proposées.

*Cette draperie est une seule et unique pièce d'étoffe qui s'en va prendre les bras, les jambes, le corps, les épaules, le dos, toute la figure.*  
Denis Diderot



Jacques Kaufmann, *Structure érodée*, 2001, brique déformée au façonnage et sablée. H. 21 cm.

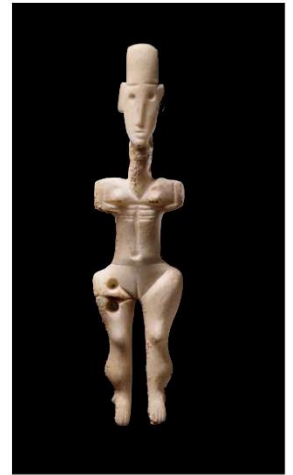
←  
*Femme drapée debout. Rome. Civilisation romaine. 50 avant-50 après J.-C. Calcaire ivoirin. H. 20 cm. Inv. 202-117. Musée Barbier-Mueller.*

Sanctuaire d'objets usuels et rituels, tous plus remarquables les uns que les autres, le musée Barbier-Mueller rassemble une collection reconnue internationalement comme un haut lieu des arts dits « primitifs », ou « arts lointains », selon la variation des terminologies dans le temps.

*Celui qui a peur du pubis  
caresse le nombril.*  
Massa Makan Diabaté



Jacques Kaufmann, Nombril, 2020, impression sur terre, 54,5 x 54,5 cm.



Statuette féminine, Punuk, Alaska, 500-1200 après J.-C. Ivoire marin, H. 20,3 cm. Inv. 901.  
Musée Barbier-Mueller.

Statuette Plastiras, attribuée au Maître du Metropolitan Museum, Grèce, Cyclades.  
Cycladique ancien I (vers 3000-2800 avant J.-C.), Marbre blanc, H. 18,5 cm. Inv. 202-70.  
Musée Barbier-Mueller.

64

65

La céramique, qui s'inscrit dans le champ de l'art contemporain et de ses pratiques contextuelles, cherche également à rencontrer ce qui fait permanences et écarts au sein des expressions humaines, à travers le temps et l'espace. Dans le domaine des arts, le passé ne passe pas vraiment. Les formes se réactivent, re-émergent, se réapproprient les unes et les autres, se retrouvent.

Les écarts, correspondances, conjonctions, analogies, intervalles entre des œuvres permettent de percevoir tout ce qui peut contribuer à rendre effectif cet effort collectif de l'humanité dans la durée pour répondre à ses besoins fondamentaux d'ordre spirituel.

Cette exposition figure au programme du 50<sup>e</sup> congrès de l'Académie Internationale de Céramique – Genève qui se tiendra du 12 au 16 septembre 2022.

## Catalogue d'exposition

Richement illustré des œuvres de Jacques Kaufmann et des pièces du musée Barbier-Mueller présentées dans l'exposition, le catalogue prolonge la visite en offrant la possibilité de s'attarder et de renouveler son regard sur les écarts et les correspondances proposés.

Au sommaire, une contribution de Stéphanie Le Follic-Hadida, historienne de l'art, sur le travail de Jacques Kaufmann et sur le rapprochement opéré par le musée Barbier-Mueller entre les œuvres de l'artiste et les pièces de sa collection, une réflexion de Jacques Kaufmann sur sa démarche et des notices explicatives sur les pièces de la collection Barbier-Mueller.

128 pages, éditions Musée Barbier-Mueller et InFine.

## Activités de médiation et support de visite

Construction d'un abri de terre crue dans la cour intérieure du musée et ateliers de céramique

### Abri de terre crue

Jacques Kaufmann imagine la création d'un abri de terre crue de forme oblongue et ovoïde, d'un diamètre de 4 m et d'une épaisseur de 3 m, couvrant une surface entre 10 et 15 m<sup>2</sup>, se composant de bois, d'argile avec des éléments divers, de fibre et de chamotte, entre autres. Porté par deux spécialistes, l'un du bois, l'autre de la terre, en l'occurrence Jacques Kaufmann, assistés de trois étudiants, ce projet se veut participatif en invitant les visiteurs de l'exposition à assister à l'érection de l'abri mais aussi et surtout à y contribuer. En effet, pendant quatre journées au début du mois d'avril 2022, enfants, parents, adolescents et visiteurs plus âgés seront encouragés à plonger leurs mains dans l'argile.

Gains pour les participant-e-s : événement participatif intergénérationnel en collaboration avec un artiste céramiste genevois reconnu, compréhension des aspects techniques de la création. La réalisation de l'abri de terre crue dans la cour intérieure du musée permettra d'accueillir les ateliers de céramique qui seront organisés pendant l'exposition. Grâce à cet abri, la cour du musée deviendra un lieu vivant d'apprentissage, d'échanges et de rencontres. Pendants actifs à l'exposition qui présente des objets « finis », la fabrication de l'abri en terre crue et les ateliers de céramique qu'il abritera proposeront de façonner et de réaliser, transformant temporairement le musée en un espace de création.

### Ateliers de céramique pour adultes

Cette construction abritera des ateliers de céramique mensuels dont la thématique sera en lien avec les objets ou une partie d'objets exposés, choisis dans le musée comme « source d'inspiration ». En adoptant des outils, des gestes et des moyens simples, chaque participant-e pourra finir le façonnage d'une ou de plusieurs pièce-s en une session.

Méthode : Les participant-e-s réalisent des pièces sous la supervision d'un intervenant. Une fois façonnées, les pièces doivent sécher, puis être cuites. Les personnes reviennent chercher leur réalisation après cuisson dans l'atelier de Jacques Kaufmann.

Public : Enfants, adolescents, adultes et personnes âgées, ces ateliers compteront 10 participant-e-s par session.

Gains pour les participant-e-s : apprentissage de l'observation et initiation aux rudiments de la céramique, développement de la créativité, réalisation d'une œuvre à emporter chez soi

### Visite-ateliers de décoration de « poterie-froide » pour parents-enfants en binômes

Il s'agira de travailler de la poterie froide, une pâte à modeler autodurcissante obtenue grâce à un mélange de colle, vinaigre et amidon de maïs, dont les reliefs subtils peuvent évoquer le travail en strates de certaines œuvres de Jacques Kaufmann. Les participant-e-s réaliseront des médaillons décoratifs aux qualités translucides qu'ils seront invité-e-s à monter en guirlande qu'ils rapporteront chez eux.

### Cahier de visite pour les enfants

Un cahier composé de textes explicatifs et de jeux sur les œuvres exposées et les histoires qu'elles racontent, disponible gratuitement à l'accueil du musée et téléchargeable sur son site internet, offrira aux enfants la possibilité d'une visite ludique et didactique.

En proposant aux publics une participation créative, les activités de médiation encouragent à porter différents regards sur l'exposition.

## Parcours biographique de Jacques Kaufmann



Jacques Kaufmann habite Genève et ses environs depuis 1963. Il suit la formation de céramiste de l'École des Arts Décoratifs de Genève de 1974 à 1977, où il est l'élève de Philippe Lambercy. De 1978 à 1984, il reprend deux ateliers collectifs de céramique à Genève. De 1984 à 1986, il travaille pour la Coopération Suisse au Rwanda, comme chef du projet « Action céramique », découvrant en parallèle à ses activités le « paysage céramique » comme concept, la brique comme matériau, et la pauvreté des moyens comme attitude. En 1988, il installe son atelier personnel à Frangy, en France, à proximité de Genève. De 1994 à 2014, il enseigne à l'École d'Arts Appliqués de Vevey, dont il dirige la section céramique de 1996 à 2014. À partir de 1999, il multiplie ses activités en Chine, aboutissant à des expositions qui, sous le titre générique de *China Feelings*, ont le métissage comme

thème central. Il participe depuis 2008 au groupe de recherche « Murs végétalisés Hepia », proposant une brique céramique à vides interconnectés qui permet la croissance des plantes. Il contribue ainsi à replacer la céramique dans un contexte de réflexion non nostalgique face aux besoins de la ville contemporaine. Président de l'Académie Internationale de la Céramique (AIC) de 2012 à 2018, il en est actuellement Président émérite.

Jacques Kaufmann appartient à la lignée des artistes qui interrogent les limites, celles des matériaux, qu'il multiplie, et celles des cultures, qu'il croise.

## Le musée Barbier-Mueller

Fondé en 1977, installé au cœur de la Vieille Ville de Genève, le musée Barbier-Mueller est unique en son genre. Il a pour vocation d'exposer, de conserver, d'étudier et de publier une collection commencée par Josef Mueller il y a plus de 100 ans et poursuivie jusqu'à nos jours par ses héritiers. Depuis bientôt 40 ans, le musée Barbier-Mueller offre une ouverture sur le monde et encourage un dialogue à la fois esthétique et culturel entre les visiteurs et les œuvres exposées. Lieu de connaissance et de réflexion, il veut rendre les arts des cultures du monde accessibles au plus grand nombre.

La collection du musée Barbier-Mueller est le plus important ensemble privé d'arts lointains au monde. Commencée après la Première Guerre mondiale, elle se signale par la présence forte de pièces « historiques », introuvables de nos jours. Elle compte aujourd'hui plusieurs milliers de pièces et comprend des œuvres d'art de l'Antiquité tribale et classique, ainsi que des sculptures, tissus et ornements provenant de civilisations du monde entier. Si les arts africains et océaniques forment la plus grande partie des collections, l'art des Amériques et de l'Insulinde y figurent en bonne place. Nombre de ces pièces sont considérées comme des chefs-d'œuvre incontournables. Cette collection reflète la passion d'une famille pour le beau et la diversité de l'expression artistique humaine.

Dans ses murs à Genève, le musée Barbier-Mueller organise deux expositions temporaires par an, présentant une sélection d'objets de ses collections réunis autour d'une thématique (par exemple la production artistique d'une région, d'un peuple, d'une culture, d'une période historique ou des objets remplissant une fonction identique ou se distinguant par leurs matériaux) ou dialoguant avec les œuvres d'une ou d'un artiste (collaborations avec Silvia Bächli et Steve McCurry).



## INFORMATIONS PRATIQUES

### Écartés et correspondances

#### Le musée Barbier-Mueller & Jacques Kaufmann, artiste céramiste

##### Musée Barbier-Mueller

Rue Jean Calvin, 10. 1204 Genève / +41 22 312 02 70 / [musee@barbier-mueller.ch](mailto:musee@barbier-mueller.ch)

Du 30 mars au 2 octobre 2022

- Le musée Barbier-Mueller est ouvert 365 jours par an, de 11h à 17h.
- Prix de l'entrée : adultes 8.-Frs ; étudiants, AVS, AI, chômeurs, groupes : 5.-Frs ; enfants de moins de 12 ans et écoles : GRATUIT.
- Visites guidées publiques sur inscription : 3 avril, 1<sup>er</sup> mai et 12 juin 2022 à 14h30
- Atelier « Relief et transparence. Décorons de la porcelaine froide » pour parents-enfants (de 5 à 12 ans) : 6 et 27 avril 2022 à 14h30
- Atelier céramique organisé par Jacques Kaufmann (dès 8 ans) : 18 mai et 15 juin 2022 à 14h30
- Visites guidées privées sur demande
- Le catalogue de l'exposition *Écartés et correspondances, Le musée Barbier-Mueller & Jacques Kaufmann, artiste céramiste*, sera en vente à la librairie du musée et dans sa boutique en ligne dès le 30 mars 2022 au prix de 35.-CHF.
- Tous les livres publiés ou coédités par le musée sont en vente à l'entrée des salles d'exposition.
- L'Association des Amis du Musée permet de bénéficier de nombreux avantages. Pour toute demande de renseignement : [mfriedling@barbier-mueller.ch](mailto:mfriedling@barbier-mueller.ch), +41 22 312 02 72.

Pour obtenir des visuels en haute définition des pièces exposées, nous vous remercions de contacter Anne-Joëlle Nardin : [ajnardin@barbier-mueller.ch](mailto:ajnardin@barbier-mueller.ch) ou +41 22 312 02 73.