



Mannequin d'acupuncture, Chine, 18^e s., Musée Guimet, Paris

Communiqué de presse, février 2023



Médecines d'Asie

L'art de l'équilibre

Exposition du 17 mai au 18 septembre 2023

Musée national des arts asiatiques – Guimet

Vernissage presse le 16 mai 2023

Présidente du Musée national des arts asiatiques – Guimet
Yannick Lintz

Commissariat

Aurélien Samuel (commissaire extérieur)
Alban François (Musée Guimet)
Thierry Zéphir (Musée Guimet)

Publication

Médecines d'Asie.

Une coédition MNAAG / In Fine
320 pages, 220 illustrations, 37 €

Tarif unique

Collections permanentes et expositions temporaires : 11,50 € (plein), 8,50 € (réduit).
Seconde visite gratuite dans les 14 jours qui suivent la date d'achat du billet.

Contact PRESSE

Agence Observatoire-Véronique Janneau

Viviane Joëssel
+33 (0)1 43 54 87 71 / +33 (0)7 66 42 12 30
viviane@observatoire.fr

Jessica Gilles
+33 (0)1 43 54 87 71 / +33 (0)7 82 28 80 94
jessica@observatoire.fr

Visuels disponibles et libres de droits pour la presse durant la période de l'exposition

Communication Musée Guimet :

communication@guimet.fr

Nicolas Ruyssen
Directeur de la communication
+33 (0)6 45 71 74 37
nicolas.ruyssen@guimet.fr

Anna-Nicole Hunt
Chargée de communication
+33 (0)6 33 61 94 53
anna-nicole.hunt@guimet.fr

Claire Solery
Chargée de projets numériques
+33 (0)6 31 32 75 37
claire.solery@guimet.fr

Chérifa Lehtihet
Chargée de communication réseaux sociaux
+33 (0)6 30 03 90 82
cherifa.lehtihet@guimet.fr

Musée national des arts asiatiques – Guimet

6 place d'Éléna 75116 Paris

www.guimet.fr

#museeguimet @museeguimet

#expoMedecinesAsie



Conçue comme une expérience originale, un voyage introspectif entre corps et surnaturel, Médecines d'Asie est la première exposition majeure consacrée en France aux trois grandes traditions médicales asiatiques : indienne, chinoise et tibétaine. À travers un parcours scénographique par-delà les frontières et le temps, l'exposition transporte le visiteur dans un univers où se rencontrent pratiques médicales millénaires et œuvres d'art exceptionnelles, évoquant la méditation et le chamanisme, l'équilibre des énergies et la pharmacopée, le massage et l'acupuncture, l'astrologie et l'exorcisme.

L'exposition propose une plongée à travers quatre grands thèmes, dans un saisissant face à face avec 300 œuvres pour la plupart montrées pour la première fois, émanant des collections nationales françaises et de grandes institutions patrimoniales européennes.

Du mythe à l'histoire.

La première partie présente les aspects fondamentaux des trois grandes traditions de médecine, à travers des œuvres d'une grande force esthétique et spirituelle, et un dispositif vidéo évoquant la circulation des flux énergétiques et vitaux dans le corps humain, point commun de ces thérapies. Le visiteur découvre progressivement la mythologie, l'histoire et le développement de traditions médicales fondées sur les équivalences entre infiniment grand et infiniment petit. Le voyage se poursuit par la présentation du panthéon des divinités liées à la médecine, en lesquelles s'incarnent les concepts de maladie ou de guérison, rappelant les liens entre médecine et spiritualité.

Diagnostic et soin.

La deuxième salle invite à poursuivre le parcours dans un espace plus intime et chaleureux. Point central de l'exposition, un espace conçu comme une apothicairerie rêvée présente la pharmacopée, l'acupuncture et la moxibustion. Entre officine de pharmacie et cabinet de curiosité, s'y côtoient mannequins d'acupuncture, plantes médicinales et précieuses boîtes à médicaments. Sont également abordées les techniques de traitement telles que le massage et les pratiques énergétiques (qi gong, tai chi, yoga). Dans l'ambiance enveloppante d'une salle dédiée au repos et à l'introspection spirituelle, le visiteur a la possibilité de se livrer à un exercice de méditation, tout en contemplant des œuvres empreintes d'une grande sérénité.

Médecine de l'âme.

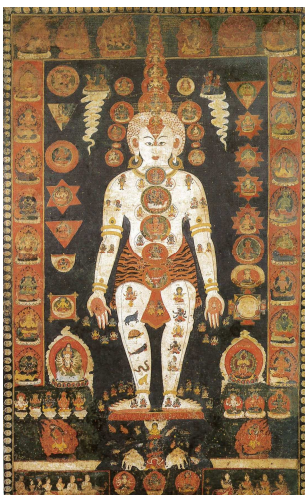
Au-delà du corps physiologique, c'est aussi de l'esprit et de la psyché des êtres que se préoccupent les médecines asiatiques. Astrologie, charmes et rituels, amulettes et vêtements talismaniques sont autant de moyens permettant de lutter contre les indicibles affections de l'âme. Fil conducteur de cette troisième partie dédiée à la médecine de l'âme, aux esprits et aux forces démoniaques, neuf divinités astrales guident le visiteur dans les méandres de l'inconscient. Deux alcôves, consacrées respectivement au chamanisme et à l'exorcisme, invitent à un tête-à-tête avec les médecines du surnaturel. Une émouvante section est consacrée à la protection symbolique des enfants au travers d'objets empreints d'intimité et d'amour.

Orient et Occident : le dialogue des contraires.

La popularité et l'efficacité des médecines asiatiques est aujourd'hui indéniable tant dans une approche de bien-être que dans les prises en charge hospitalières. La fin du parcours évoque le dialogue médical entre l'Orient et l'Occident depuis le 16^e siècle. De précieux ouvrages encyclopédiques sont présentés dans une scénographie rappelant l'ambiance des bibliothèques anciennes. Un singulier mannequin d'acupuncture japonais ramené en Europe au 17^e siècle révèle l'intérêt ancien porté par l'Occident aux techniques de soins asiatiques. En écho, un exceptionnel et troublant rouleau peint japonais, déployé sur huit mètres de long, illustre la dissection scientifique d'un condamné à mort, dévoilant le désir d'analyse et de compréhension manifesté par l'Orient à l'égard de l'approche de la médecine occidentale.



Bouddha de médecine, Japon, 18^e-19^e siècle, Musée Guimet, Paris



Hombre cosmique, Népal, 1806, Musée Guimet, Paris



Masque d'exorcisme, Sri Lanka, 19^e siècle, Pitt Rivers Museum, Oxford



Chaussures protectrices à décor de tigre pour enfant, Chine, 20^e siècle, Musée des Confluences, Lyon, Collection Dautresme

Le Musée national des arts asiatiques – Guimet

Fondé en 1889, le Musée national des arts asiatiques – Guimet possède la collection d'art asiatique la plus complète au monde, et la plus importante en Europe.

Avec plus de 60 000 œuvres témoignant de 6 000 ans d'histoire, ses prestigieuses collections s'étendent de l'Afghanistan au Japon en passant par l'Inde, la Chine, la Corée ou l'Asie du Sud-Est, du néolithique jusqu'à l'époque contemporaine.

Héritées de la générosité et de l'esprit de découverte de son fondateur, l'industriel et philanthrope Émile Guimet (1836-1918), elles se sont enrichies des apports scientifiques exceptionnels des chercheurs et archéologues des 19^e et 20^e siècles.

Peintures, sculptures, porcelaines, estampes, textiles, mobilier ou objets précieux, c'est à un voyage extraordinaire à travers toute l'Asie qu'invite le musée Guimet, un voyage à travers ses cultures, ses religions, ses courants de pensée (bouddhisme, hindouisme, confucianisme, taoïsme, etc.)

Un très important fonds photographique vient compléter les collections, parmi lequel l'exceptionnel legs du photographe français Marc Riboud couvrant l'intégralité de son travail, soit plus de 50 000 photographies.

Implanté sur trois sites parisiens, le musée Guimet organise chaque année une dizaine d'expositions temporaires et de cartes blanches à des artistes contemporains. Dans le bâtiment historique de la place Léna, la programmation artistique (concerts, films, spectacles, conférences, rencontres littéraires) se déploie de l'auditorium (276 places) jusqu'à la terrasse panoramique végétalisée, en passant par la splendide bibliothèque historique.

Avenue d'Éléna, l'Hôtel d'Heidelberg tout proche abrite également une partie des collections permanentes, ainsi qu'un authentique pavillon japonais installé dans le jardin, où sont organisées des cérémonies du thé.

Troisième site situé avenue Foch, le musée d'Ennery invite à un véritable voyage dans un cabinet d'art et de curiosités du 19^e siècle. Resté inchangé par dispositions testamentaires depuis 1899, cet hôtel particulier fascine par l'exceptionnelle et mystérieuse force du lieu.

À l'international, le musée Guimet rayonne avec de nombreuses expositions hors-murs, notamment grâce à un partenariat avec le Louvre Abu Dhabi.

Musée national des arts asiatiques – Guimet

6 place d'Éléna 75116 Paris

Hôtel d'Heidelberg

19 avenue d'Éléna 75116 Paris

Musée d'Ennery

59 avenue Foch 75116 Paris

www.guimet.fr