



PEINTURE

in fine
ÉDITIONS D'ART

Pour toute demande de renseignements ou de service presse :

Marc-Alexis Baranes
Directeur des éditions
mabaranes@infine-editions.fr
Tél. : 01 87 39 84 62
mob. : 06 98 27 12 14

ou
presse@infine-editions.fr
www.infine-editions.fr



Retrouvez et feuilletez des
extraits de tous nos livres sur
www.infine-editions.fr

Diffusion France
PROLIVRE Tél. 01 44 39 22 26
Hachette LDS Tél. 01 30 66 20 66

Diffusion Export
Hachette Livre International
Tél. 01 55 00 11 00

PEINTURE

COMBAS - RAYNAUD

TEXTES DE
CATHERINE MILLET, ROBERT COMBAS,
JEAN-PIERRE RAYNAUD ET KRISTELL
LOQUET

EXPOSITION PRÉSENTÉE DANS LES DEUX
ESPACES DE LA GALERIE STROUK (75008 ET
75013) DU 13 OCTOBRE AU 23 NOVEMBRE 2023.



Les auteurs :

Textes de

Catherine Millet,
critique d'art, commissaire
d'exposition et femme de lettres
française

Robert Combas,
artiste contemporain, peintre,
sculpteur et illustrateur

Jean-Pierre Raynaud,
artiste plasticien

et **Kristell Loquet,**
écrivaine

D'un côté Robert Combas, né en 1957, marqué par les arts populaires, le Pop art, la bande dessinée, le rock, la publicité. Dès le début de son œuvre, il se détache des mouvements conceptuels des années 1970 pour renouer avec une peinture bien réelle, insolente, pulsionnelle, une peinture combative, quasi expressionniste et aussi pleine d'humour critique.

De l'autre Jean Pierre Raynaud, né en 1939, qui dès le début des années soixante, emploie de façon obsessionnelle des motifs et des objets liés à son histoire pour se les réapproprier en leur donnant une valeur formelle tout en intervenant légèrement pour leur offrir tout leur sens. Ainsi, des carreaux de céramique blanc de 15 cm de côté à joints noirs qui recouvrent sculptures, containers maritimes, architectures ; des containers médicaux en inox emplis de gravats d'une maison entièrement carrelée puis détruite ; des pots de fleurs Psycho-objets de toute taille remplis de ciment et peints de couleurs vives ou des panneaux de signalisation Sens interdits.

En faisant le choix de présenter ces deux artistes en résonance, la Galerie Strouk – au-delà d'une recherche de correspondances ou de discordances entre leurs oeuvres si singulières – permet d'assister au retentissement d'une sensibilité sur une autre, et inversement. Cette exposition inédite, à la fois par ses qualités historique et muséale, confirme l'engagement fort et le soutien années après années de la galerie envers ces deux artistes.

STROUK
GALLERY

Marc-Alexis Baranes
Directeur des éditions
mabaranes@infine-editions.fr
Tél. : 01 87 39 84 62
mob. : 06 98 27 12 14

ou
presse@infine-editions.fr
www.infine-editions.fr

RAYNAUD

COMBAS

005

TEXTE DE JEAN PIERRE RAYNAUD POUR L'EXPOSITION RAYNAUD PEINTURE À LA GALERIE PATRICE TRIGANO EN JANVIER 2008

Je voudrais disparaître au moment où je commence un projet... C'est l'instant parfait. Le concept, aussi simple soit-il doit être réalisé à chaud comme une opération chirurgicale. Il est fragile, tout et rien à la fois, aucun remords n'est possible et j'aime cela... Son premier degré ne m'a jamais fait peur, car c'est dans cette méthode que je me sens fort. Chez moi il n'y a pas de style, il n'y a qu'une méthode. La méthode Raynaud, c'est prendre le risque de se trouver avec moins que moins. Aujourd'hui avec le projet **peinture**, j'ai l'audace de penser que je fais quelque chose d'important. Le mot **peinture** est une œuvre en soi, je le revendique en tant qu'œuvre. Ici l'idée de **peinture** m'apparaît plus forte que la **peinture** elle-même. Je passe avant que celle-ci ne devienne de l'art, avant qu'elle ne devienne un chef-d'œuvre. Je dépasse la **peinture** ! Pour moi la **peinture** c'était un fantôme, c'était aussi la noblesse de l'Art. Je pose la **peinture** avant la **peinture**, c'est une fraîcheur du regard que j'ai, je peux oser faire cela... Je suis innocent. Manzoni avait besoin de dire qu'il y avait de la «Mierda d'artista» dans ses boîtes, dans mon cas je n'ai pas besoin qu'il y ait de la **peinture** dans les pots pour que cela soit de la **peinture**. Ici le concept a sa place, l'objet a sa place, la **peinture** a sa place et l'artiste a sa place. Matisse l'a fait avec des ciseaux, Pollock avec un bâton, Klein avec un rouleau. C'est toujours la transgression qui donne un autre regard. Il faut comprendre que c'est le mot **liberté** qui est mon projet et qu'il n'y a aucun confort dans mes œuvres, ni pour moi, ni pour vous. Je peux fermer les yeux et regarder la **peinture** !

007

BIOGRAPHIE



TIRA - MASTABA I

Guillermo Galambos
© Philippe Chénouat

- 1989 Rétrospective de Jean Pierre Raynaud le 70 avril à Courbevoie, France
- 1990 Premières expositions personnelles, Galerie Jean-Lucien, Paris
- 1996 Galerie Mathias Fuhr, Paris
- 1997 Participation à la 51^e Biennale de São Paulo
- Galerie Apollinaire, Milan
- 1998 Installation à 300 petits toques remplis de ciment à Kunsthaus de Düsseldorf (Kunst18 Museum, Amsterdam)
- Berlinda Museum, Stockholm
- Wolterbeurgers van Kunstzinnige, Stuttgart
- CMSC, Centre National d'Art Contemporain, rue Bonaparte, Paris
- 1999 Galerie Alexandre Klotz, Paris
- Commissaire à la commande des Arts et à l'Art, La Salle Saint-Christ, France
- Département des Beaux-Arts, Bruxelles
- Alexandre Klotz Gallery, New York
- Jacques Caumont, Claude Gallo et Michel Hamant, L'Alphabète (exposition conjointe maillage pour la Belgique)
- 2001 New South Gallery, Bruxelles
- Installation à 1000 pots de Damaud à, Suspension Gallery, Londres
- Museo d'Arte, Amsterdam
- Buffalo, Hollande
- 2002 « Bouge, Marche, Jours », Musée des Arts Décoratifs, Paris
- Galerie d'Art, Bruxelles
- 2003 Michel Boyard et J.P., La POC court installation à l'Institut
- Réalisation de première Exposition Zéro, Musée d'Art et d'Industrie, Saint-Etienne
- 2004 Musée, Institut Georges Pompidou, Centre Georges Pompidou, France
- 2005 « L'Éléphant », M.A., Bruxelles
- 2006-07 Installation de six vitrines de l'Art et de l'Architecture de Bruxelles, Cher
- 2008 B.M.A.V., Musée d'Art Contemporain de la ville de Paris
- 2009 « Raynaud 1974-2009 », Musée National d'Art Moderne, Centre Georges Pompidou, Paris
- 2010 Première exposition personnelle au Japon, Palo Museum of Contemporary Art, Tokyo
- 8 vitrines de l'installation de l'Art et de l'Architecture de Bruxelles, Cher
- Projet d'une sculpture monumentale (sol) sur un banc métallique, France
- Installation d'un jardin d'inspiration le principal de Monaco
- Galerie Jean-Lucien, Paris
- Projet de Grand Prix National de la Sculpture
- 2012 Réalisation d'un Espace Zéro à l'occasion l'Exposition et La Révo et la Révo à
- 2013 Installation des chefs d'œuvre de la M&A collection, galerie d'art contemporain de Grand Palais, Paris
- Renault Harbor Art Museum, Californie
- Projet de la « Tour Marche », pour les Bergues, à Gironde, France
- 2014 Pierre-François Douillard, La Révo et la Révo, Les collections M&A
- 2015 « Des Arts, Architecture »
- « Rue of Honor », A.S.C., Musée d'Art Moderne de la ville de Paris
- Installation d'une vitrine monumentale dans le jardin de la Fondation Carlier pour l'Art contemporain, Ande 100, Japon
- Projet de l'Institut des Arts, Palais des Beaux-Arts, Bruxelles
- Galerie Daniel Cassini, Chicago International Art Exhibition
- 2016 « Caprice à l'Inchon Gallery, New York
- Installation à 1000 petits toques dans une zone ancienne à, Département de l'Architecture, Centre d'Art Contemporain, Montréal
- Walter Gallery, Los Angeles
- 2017 « Caprice à l'Inchon Gallery, New York
- Projet de l'Institut des Arts, Palais des Beaux-Arts, Bruxelles
- F&C - Galerie Daniel Cassini, Grand Palais, Paris

008

009



Marc-Alexis Baranes
Directeur des éditions
mabaranes@infine-editions.fr
Tél. : 01 87 39 84 62
mob. : 06 98 27 12 14

ou
presse@infine-editions.fr
www.infine-editions.fr



Texte de
Kristell Loquet

Après sa rencontre en 1999 avec Jean-Luc Pasart à l'école des Beaux-Arts de Paris, Kristell Loquet se met à écrire sous forme de nouvelles le récit de ses géographes et voyages amoureux avec l'homme qu'elle aime et dont elle partage aussi la vie de travail. Depuis 2005, elle anime les éditions Mamez le Parny spécialisées dans le genre de l'intimité et utilise par les éditions Actes Sud. Depuis 2010, elle anime d'agencement artistique avec des poètes et des artistes dans le cadre du festival Vite Vive à Saint-

**RAYNAUD
SANS
INTERDIT
ET LE
CHEVALIER
COMBAS**

D'un côté Robert Combas, né en 1957, marqué par les arts populaires, le Pop art, la bande dessinée, le rock, la publicité. Dès le début de son œuvre, il se détache des mouvements conceptuels des années 1970 pour renouer avec une peinture bien réelle, insolente, pulsionnelle, une peinture combative, quasi expressionniste et aussi pleine d'humour critique.

De l'autre Jean Pierre Raynaud, né en 1938, qui dès le début des années soixante, emploie de façon obsessionnelle des motifs et des objets liés à son histoire pour se les réapproprier en leur donnant une valeur formelle tout en intervenant légèrement pour leur offrir tout leur sens. Ainsi, des carreaux de céramique blanc de 15 cm de côté à joints noirs qui recouvrent sculptures, conteneurs médicaux, architectures, des conteneurs médicaux en inox remplis de gravats d'une maison entièrement caramélisée puis détruite ; des pots de fleurs Psycho-objets de toute taille remplis de ciment et peints de couleurs vives ou des panneaux de signalisation Sens interdits.

En faisant le choix de présenter ces deux artistes en résonance, la Galerie Strouk - au-delà d'une recherche de correspondances ou de discordances entre leurs œuvres si singulières - permet d'assister au renforcement d'une sensibilité sur une autre, et inversement. Cette exposition inédite, à la fois par ses qualités historique et muséale, confirme l'engagement fort et le soutien années après années de la galerie envers ces deux artistes.

« Ce qu'on apporte, c'est la peinture ! », affirme Jean Pierre Raynaud.



104

PEINTURE 10L

2008

19x14, peinture
22 x 0 33 cm

Nombre limité de pots de peinture de 10L, de différentes couleurs, utilisés sur un mur.

EXPOSITION

2016
Marszalski, 1 à Orléans-Corbeilles, France
Exposition personnelle Peinture murale

076



077

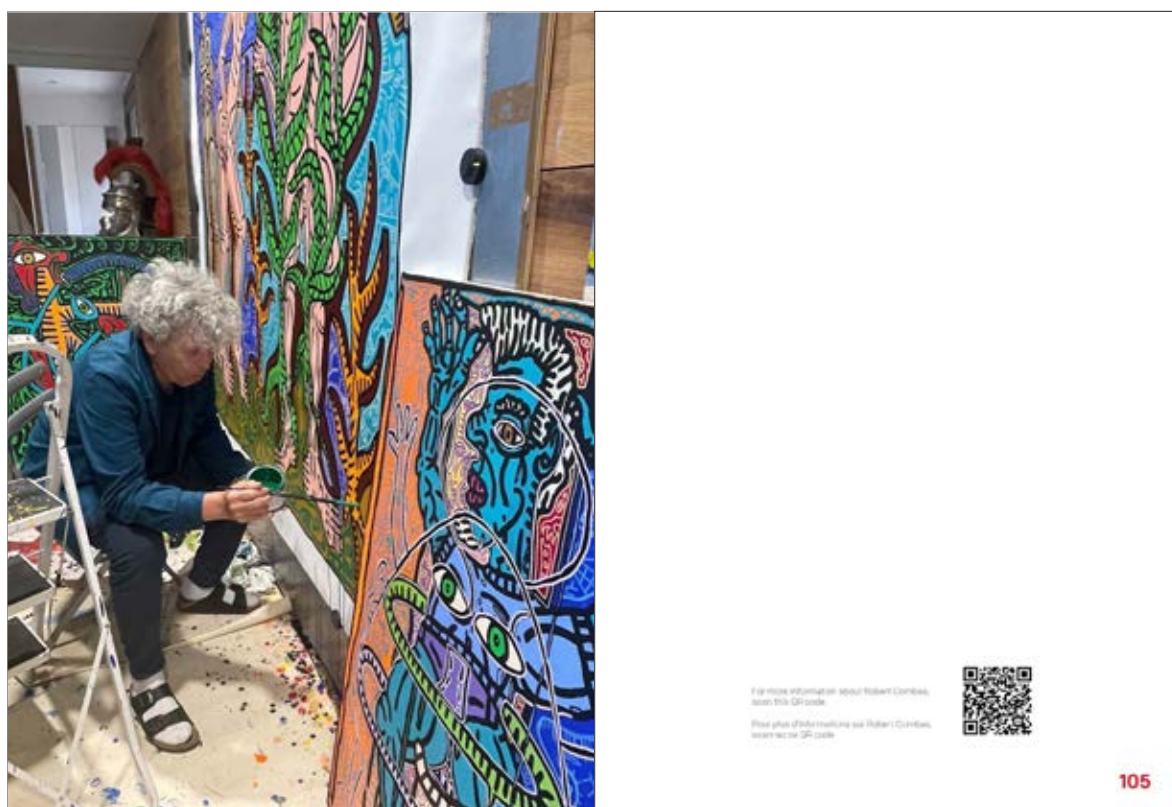
Marc-Alexis Baranes
Directeur des éditions
mabaranes@infine-editions.fr
Tél. : 01 87 39 84 62
mob. : 06 98 27 12 14

ou
presse@infine-editions.fr
www.infine-editions.fr



Marc-Alexis Baranes
Directeur des éditions
mabaranes@infine-editions.fr
Tél. : 01 87 39 84 62
mob. : 06 98 27 12 14

ou
presse@infine-editions.fr
www.infine-editions.fr



Double regard d'une histoire
entre un type qui ne sait plus
où il en est entre lui et lui, et
deux femmes ayant eu des
histoires entre elles et elles.

Elles et lui,

084

lui et elles,

égalent deux regards
différents en même temps.
Expliquez-moi s'il y a
anguille sous roche ou pas.

085



088

Croque les feuilles,
savoure-les,
lèche la fleur,
régale-toi !
Pendant que
la grenouille se
présente à l'image
et son graphisme
sur sa peau nous le
répète bien,
de partout,
Elle s'appelle Gégé
(GGGG !)

2024
Aquarelle sur toile
190 x 190 cm

089

**Il dit
Il affirme
Il dit des
qui lui passent
qui n'ont
Les autres
au « garde-
Ça part
Mais lui il veut im
même si
Ni queue**

056

**n'importe quoi !
n'importe qui !
mots
dans le cerveau,
ni queue ni tête.
l'écoutent
à-vous » !
dans tous les sens.
poser les choses,
elles n'ont
ni tête.**

057

Les frères
et sœurs
Ripolin

2023
Acrylique sur toile
114 x 110 cm
Tirage pages suivantes

058





Attaque
entre deux clans
différents,
mais on dirait les mêmes.
Au milieu des tournesols
du dieu soleil
déguisé en plantes,
ils s'écharpent
et vont jusqu'au meurtre
pour la patrie
et pour le pognon.

2023
Acrylique sur toile
204 x 210 cm



Marc-Alexis Baranes
Directeur des éditions
mabaranes@infine-editions.fr
Tél. : 01 87 39 84 62
mob. : 06 98 27 12 14

ou
presse@infine-editions.fr
www.infine-editions.fr

COMBAS

RAYNAUD

005

*(crazy?)
crazy comme la couleur!
Balancés la pureté, ou un
mélange de signes, de dessins
de peinture de couleurs sortis du
tube, et du pot et barbouiller
la toile jusqu'à ras bord.
Puis établir une après
la destruction de tout,
un geste de
l'entamer la composition
pour obtenir un semblant
de discipline dans
le regarder ou en tout cas
le sensibiliser sur la fait que
je crée en tout, dans LA PEINTURE.
je crée en quelque chose avec
une question.*

007



1962

© Louis Janneret

BIOGRAPHIE

- 1977 - Renaissance de Robert Rauschenberg
- 1980 - Après le classicisme, Musée d'Art et d'Archéologie de Saint-Etienne.
- 1981 - Olympia and Othello, galerie Eric Sagot, Düsseldorf, Galerie Jussel, Amsterdam, Fair en France, chez Bernard Lanson chez Wadé, Paris, Atlanta 1987, ABC - Musée d'Art Moderne de la ville de Paris.
- 1982 - Statement One, galerie Felix Solman, New York, Première exposition personnelle à Paris, galerie Yves Lambert, Figuralité Libre - René Blüchmann, François Bouchard, Robert Combas, Hervé Di Rosa, galerie David, Amsterdam, 2 galeries à Nice, chez Borel-Brassat, Nice.
- 1983 - Exposition Rauschenberg, Bommier, Combas, Di Rosa, Obrolinger Museum, à Geringes, Fribourg, Première exposition personnelle à New York à la galerie Leo Castelli, New French painting exhibition par Katherine Saxe, Riverside Studios and Central Hall, London, Museum of Modern Art, Oxford, John Hancock Gallery, Southampton, Fruit Market, Cambridge, Galerie El Capitan, Paris, Galerie El Capitan, Nice.
- 1984 - Création 1984, ARCA, Marseille, exposition organisée par Roger Plailly, à l'occasion de la biennale quadriennale Combas 1984, premier catalogue monographique consacré à l'artiste avec un texte de Catherine Millet, Paris, New York, Robert Fraser Gallery, London, et Royal College of Art, Edinburgh, French agent Jucker, University of Southern California, Fisher Art gallery, Los Angeles, Museum of Contemporary Art, La Jolla, Figuralité Libre - France, USA, GB, ABC - Musée d'Art Moderne de la ville de Paris.
- 1985 - L'Intégral 1964 au Musée de l'Art Moderne Centre des Salles d'Art Moderne, puis au Centre International d'Art Contemporain, Jean Tinguely, et au musée d'Art et d'Archéologie de Saint-Etienne au début de l'année suivante.
- 1986 - Exposition personnelle à la galerie Leo Castelli, New York, La couleur dans le tableau, Royal Scottish Academy à Edinburgh, Musée des Beaux-Arts de Nantes, Palais des Beaux-Arts de Brno, Lyon, Centre et Village, Vancouver Art Gallery, Canada.
- 1987 - Exposition personnelle, CAC, Bruxelles - Musée d'Art Moderne, Amsterdam, Espagne, Berlin, Le passage - Aspects de l'art mondial sur, 1977-1987, Musée National d'Art Moderne - Centre Pompidou, Paris.
- 1988 - La Guerre de Troie, galerie Yves Lambert, L'art Rauschenberg, galerie Baudouin, Paris, L'Artiste 2-2, galerie Pierre Hubert, Genève, Galerie Edgar Suter, Cologne, From the Southern Cross, a view of world art © 1940-1988, 1988, Australian University of Sydney 1988, National Gallery of Victoria, Australia, Museum Saxe, Fondation Carter pour l'Art Contemporain, Jersey, Jersey.

008

009



Retrouvez et feuilletez des
extraits de tous nos livres sur
www.infine-editions.fr

Diffusion France
PROLIVRE Tél. 01 44 39 22 26
Hachette LDS Tél. 01 30 66 20 66

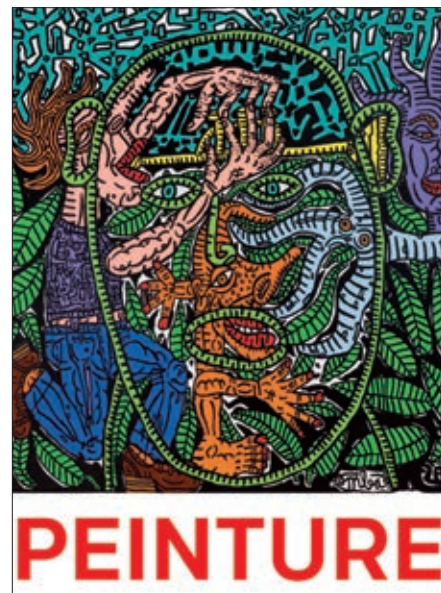
Diffusion Export
Hachette Livre International
Tél. 01 55 00 11 00

PEINTURE

COMBAS - RAYNAUD

TEXTES DE
CATHERINE MILLET, ROBERT COMBAS,
JEAN-PIERRE RAYNAUD ET KRISTELL
LOQUET

EXPOSITION PRÉSENTÉE DANS LES DEUX
ESPACES DE LA GALERIE STROUK (75008 ET
75013) DU 13 OCTOBRE AU 23 NOVEMBRE 2023.



Les auteurs :

Textes de

Catherine Millet,
critique d'art, commissaire
d'exposition et femme de lettres
française

Robert Combas,
artiste contemporain, peintre,
sculpteur et illustrateur

Jean-Pierre Raynaud,
artiste plasticien

et **Kristell Loquet,**
écrivaine

D'un côté Robert Combas, né en 1957, marqué par les arts populaires, le Pop art, la bande dessinée, le rock, la publicité. Dès le début de son œuvre, il se détache des mouvements conceptuels des années 1970 pour renouer avec une peinture bien réelle, insolente, pulsionnelle, une peinture combative, quasi expressionniste et aussi pleine d'humour critique.

De l'autre Jean Pierre Raynaud, né en 1939, qui dès le début des années soixante, emploie de façon obsessionnelle des motifs et des objets liés à son histoire pour se les réapproprier en leur donnant une valeur formelle tout en intervenant légèrement pour leur offrir tout leur sens. Ainsi, des carreaux de céramique blanc de 15 cm de côté à joints noirs qui recouvrent sculptures, containers maritimes, architectures ; des containers médicaux en inox emplis de gravats d'une maison entièrement carrelée puis détruite ; des pots de fleurs Psycho-objets de toute taille remplis de ciment et peints de couleurs vives ou des panneaux de signalisation Sens interdits.

En faisant le choix de présenter ces deux artistes en résonance, la Galerie Strouk – au-delà d'une recherche de correspondances ou de discordances entre leurs oeuvres si singulières – permet d'assister au retentissement d'une sensibilité sur une autre, et inversement. Cette exposition inédite, à la fois par ses qualités historique et muséale, confirme l'engagement fort et le soutien années après années de la galerie envers ces deux artistes.

STROUK
GALLERY



PEINTURE

in fine
ÉDITIONS D'ART

Pour toute demande de renseignements ou de service presse :

Marc-Alexis Baranes
Directeur des éditions
mabaranes@infine-editions.fr
Tél. : 01 87 39 84 62
mob. : 06 98 27 12 14

ou
presse@infine-editions.fr
www.infine-editions.fr